



# Prüfbericht 2024 H

nach DIN 1076

Bauwerksname **A 19, UF Gemeindesstraße**  
Teilbauwerksname **Brücke**  
Kreis **Landkreis Mecklenburgische Seenplatte**  
Ort **Lenz**  
Bauwerksrichtung **von Süd nach Nord**  
Bauwerksart **Gewölbe-/Bogenbrücke ohne Aufbeton**  
Tragfähigkeit **60/30 nach DIN 1072**  
Baujahr Überbau **1978** Baujahr Unterbau **1978** Traglastindex **II**



Prüfrichtung **von Berlin nach Rostock**  
Prüfer **Dipl.-Ing. (FH) S. Deuil**  
Prüfung vom **10.10.2024** bis **02.04.2025**

**Zustandsnote: 3,1**

## Straßen im Bauwerksbereich

Straße	Von Abschn.- nullpunkt	Nach Abschn.- nullpunkt	Netzkn.- abschnitt	Station Anfang	Station Mitte	Station Ende	Betriebs-KM Mitte	Lage	Baulast	Amt	AM/ SM	UI	OD
A 19	25400860	25400870	70	--	1510	--	39,530	oben	Bund	23	09	SBV	F
G 0				0	0	0	0,000	unten	Gemeind	32	00	Gemeind	F



## Schadensbeschreibung

### Überbau - Gewölbe-/Bogenbrücke ohne Aufbeton

[29] S=0, V=0, D=1 BSP-ID 002-12

Wandung, Bindedraht an der Betonoberfläche,  
Bereichsweise, Nicht entfernt, Unterseite,  
An den Fertigteilen und den Montagefugen treiben  
rostende Bindedrahtreste in der Betonoberfläche.



2540507\_0\_2024H\_BINDEDRAHT

[57] S=0, V=0, D=1 BSP-ID 258-02

Wandung, Sonstiges Oberflächenschutzsystem,  
Bereichsweise, Abgeblättert, Unterseite



2540507\_0\_2024H\_BESCHICHTUNG-ABGEBLAETTERT

[14] S=0, V=0, D=2 EP BSP-ID 006-01-03

Wandung, Betonoberfläche, Mehrfach, Längsrisse  
Rissbreite 0,2 - < 0,4 mm, Unterseite,  
Schadenserweiterung,  
Risse verlaufen parallel zur Bewehrung und deuten somit  
weitere Hohlstellen / Abplatzungen an., Maßnahme {1}



2540507\_0\_2024H\_5\_RISSE

[8] S=1, V=0, D=3 EP BSP-ID 006-03-06

Wandung, Betonfertigteile, Ein Stück, Längsriss, Breite  
3,0 mm, 3-tes Bauteil, 1-tes Bauteil von rechts, Unten  
rechts, Alter Schaden nicht behoben,  
Riss geht mit stark abnehmender Rissbreite in  
Netzrissstruktur über., Maßnahme {1}



2540507\_0\_2024H\_5\_LAENGRISSE



## Schadensbeschreibung

[11] S=1, V=0, D=2 BSP-ID 006-03-05

Wandung, Betonfertigteil, Ein Stück, Schrägriss, Breite 1,0 mm, 8-tes Bauteil, 1-tes Bauteil von links, Unten links, Schadensenerweiterung, Siehe Skizze

[2] S=0, V=0, D=1 BSP-ID 006-01-02

Wandung, Betonfertigteil, An einigen Bauteilen, Netzrisse Rissbreite 0,1 - < 0,2 mm, Unterseite, Instandsetzung nicht wirksam, Segmente 5 bis 7 von links jeweils alle Fertigteilplatten  
2012H: Durch Anstrich nicht mehr sichtbar  
2018H: Risse scheinen bereichsweise durch.



2540507\_0\_2024H\_5\_NETZRISSE

[9] S=0, V=0, D=1 BSP-ID 006-01-01

Wandung, Betonfertigteil, Ausgeprägt, Netzrisse Rissbreite 0,2 - < 0,4 mm, 1-tes Bauteil von rechts, Unterseite, Schaden instand gesetzt, Siehe letzte Hauptprüfung,  
2012H: Durch Anstrich kaum noch feststellbar.  
2018H: dto.



2540507\_0\_2021E\_NETZRISSE VORNE RECHTS

[1] S=0, V=0, D=1 BSP-ID 006-01-02

Wandung, Betonfertigteil, Ausgeprägt, Netzriss mit Aussinterung, 1-tes Bauteil von links, Unterseite, Instandsetzung nicht wirksam, Zum Teil mit Aussinterungen.  
2012H: Durch Anstrich kaum noch feststellbar.  
2018H: Risse scheinen bereichsweise durch.



2540507\_0\_2024H\_NETZRISSE-MIT-AUSSINTERUNGEN

[16] S=0, V=0, D=1 BSP-ID 259-06

Wandung, Raumfuge längs, Eine Stelle, Undichte Stelle, Länge: 0,500 m, 4-tes Bauteil, 1-tes Bauteil von rechts, Unterseite, Fuge zwischen Platte 1 und 2 von rechts sowie 2 und 3 von vorn  
zum Zeitpunkt der Prüfung trocken



2540507\_0\_2021E\_UNDICHTER STELLE IN FUGE



## Schadensbeschreibung

[7] S=2, V=0, D=3 EP BSP-ID 002-06

Wandung, Beton, Mehrfach, Abplatzung mit freiliegender Bewehrung, Gesamter Überbau, Unterseite, Instandsetzung nicht wirksam, Die Betondeckung ist für den Karbonatisierungsfortschritt wesentlich zu gering. Bereits instandgesetzte Stellen wieder freiliegend - offensichtlich ohne Verwendung eines Voranstriches der Bewehrung, , Maßnahme {1}



2540507\_0\_2024H\_FREILIEGENDE-BEWEHRUNG

[3] S=2, V=1, D=3 EP BSP-ID 002-06

Wandung, Betonfertigteile, Mehrfach, Gerissen und hohl klingend, Unterseite, Schadenserweiterung, , Maßnahme {1}



2540507\_0\_2021E\_HOHLSTELLEN

[15] S=0, V=0, D=2 BSP-ID 003-04

Wandung, Betondeckung, Gesamtes Bauteil, Zu klein, Gesamter Überbau, Unterseite, Eine stichprobenartige, zerstörungsfreie Kontrolle ergab eine mittlere Betondeckung von 19 mm, an einigen Stellen geht die Betondeckung gegen Null. An den Stellen mit freiliegender Bewehrung werden die Ergebnisse bestätigt, , Maßnahme {1}



2540507\_0\_2021E\_BETONDECKUNG ZU GERING

[6] S=1, V=0, D=2 BSP-ID 003-04

Wandung, Betondeckung, An allen Bauteilen, Zu gering, Unterseite, Fugenbeton quer zwischen den Fertigteilen Ausführung der Schalung sehr uneben, Maßnahme {1}



2540507\_0\_2021E\_UNEBENE FUGEN



## Schadensbeschreibung

[64] S=0, V=0, D=1 BSP-ID 001-05

Portal / Stirnseite, Vereinzelt, Offen, Oben, hinter der Stirnseite im Gelände offene Stellen  
- 2024H nicht zu erkennen



2540507\_0\_2021E\_OFFENE STELLEN

[27] S=0, V=0, D=1 BSP-ID 002-02

Bogenstirnseite, Bewehrung, Mehrfach, Freiliegend, Links, Alter Schaden nicht behoben, mehrfach freiliegende und rostende Bewehrungsanschnitte, Maßnahme {1}



2540507\_0\_2024H\_5\_BOGENSTIRN-LI

[59] S=0, V=1, D=1 BSP-ID 002-03

Bogenstirnseite, Betonoberfläche, Stellenweise, Abgeplatzt, Längs durchgehend, Links, Instandsetzung nicht wirksam,  
2012H: Bereich wurde mit Betonersatz versehen.  
2015E: Risse wieder offen



2540507\_0\_2024H\_BOGENSTIRN-LI-ABGEPLATZT

[66] S=0, V=0, D=2 BSP-ID 006-02-04

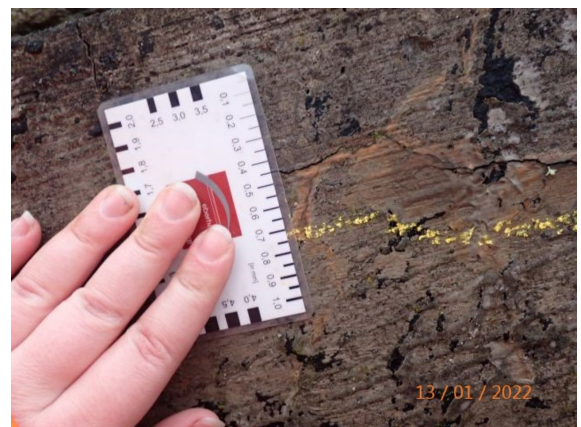
Bogenstirnseite, Beton, Bereichsweise, Allgemeiner Riss mit Aussinterung, Vorne am Bauwerk, Seitenfläche links



2540507\_0\_2024H\_STIRNWAND-VO-LI-RISS-AUSSINTERUNGEN

[22] S=1, V=0, D=3 EP BSP-ID 006-03-06

Bogenstirnseite, Betonfertigteil, Durchgehend, Längsrisse Rissbreite 0,4 - < 1 mm, Rechts, Schadenserweiterung, , Maßnahme {1}



2540507\_0\_2021E\_STIRNSEITE RECHTS LÄNGSRISS



## Schadensbeschreibung

[17] S=1, V=0, D=3 EP BSP-ID 006-03-06

Bogenstirnseite, Betonfertigteil, Mehrfach, Längsrisse  
Rissbreite  $\geq 1$  mm, Links, Schadenserweiterung, vorne  
mit Hohlstellen, Maßnahme {1}



2540507\_0\_2024H\_STIRNSEITE LINKS-RISS

[18] S=1, V=0, D=3 EP BSP-ID 006-03-06

Bogenstirnseite, Betonfertigteil, Mehrfach, Längsrisse  
Rissbreite  $\geq 1$  mm, Links, Schadenserweiterung,  
2012H: Bereich wurde mit Betonersatz versehen.  
2015E: Risse teilweise wieder offen, neue Risse,  
Maßnahme {1}



2540507\_0\_2021E\_LINKS LÄNGSRISS STIRNSEITE

[19] S=1, V=0, D=3 EP BSP-ID 006-03-06

Bogenstirnseite, Betonfertigteil, Durchgehend, Längsrisse  
Rissbreite  $\geq 1$  mm, Rechts, Schadenserweiterung,  
Unterkante der Stirnseite Abgeplatzt und weiter  
Hohlklingend, Maßnahme {1}



2540507\_0\_2024H\_BOGENSTIRN-RECHTS-ABPLATZUNG

[20] S=1, V=0, D=2 EP BSP-ID 006-03-06

Bogenstirnseite, Betonoberfläche, An allen Bauteilen,  
Netzriss mit Aussinterung, Rechts, Schadenserweiterung,  
wo messbar Netzrisse bis 0,5 mm am Fugenbeton und  
den Fertigteilen, Maßnahme {1}



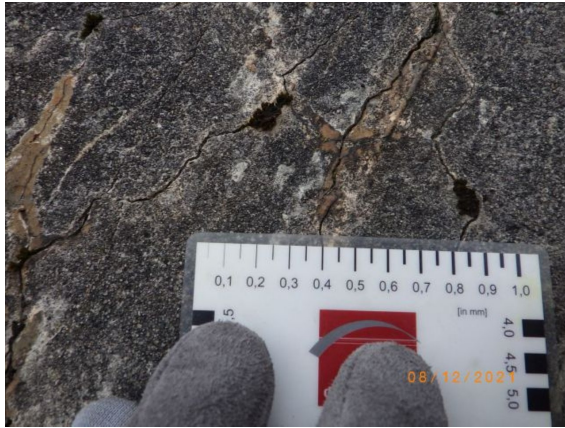
2540507\_0\_2024H\_NETZRISSE-RECHTE-SEITE



## Schadensbeschreibung

[26] S=0, V=0, D=2 EP BSP-ID 006-02-02

Bogenstirnseite, Betonfertigteile, An allen Bauteilen, Netzriss mit Aussinterung, Links, wo messbar bis 0,4 mm, Maßnahme {1}



2540507\_0\_2021E\_NETZRISSE VORNE LINKS

[63] S=0, V=0, D=1 BSP-ID 002-02

Bogenstirnseite, Beton, Mehrfach, Abplatzung mit freiliegender Bewehrung, Rechts, Oben



2540507\_0\_2024H\_BOGENSTIRN-RECHTS-FREILIEGENDE-BEWehrUNG

[32] S=0, V=0, D=2 BSP-ID 002-02

Stirnmauergeis / Abdeckung, Bewehrung, Mehrfach, Freiliegend, Links, Alter Schaden nicht behoben, Bewehrungsanschnitte sowie Querbewehrung in Folge zu geringer Betondeckung freiliegend und korrodiert., Maßnahme {1}



2540507\_0\_2012H GESIMSBALKEN LINKS

[35] S=0, V=0, D=2 BSP-ID 002-02

Stirnmauergeis / Abdeckung, Bewehrung, Stellenweise, Freiliegend, Rechts, Alter Schaden nicht behoben, In Folge fehlender Betondeckung freiliegende und rostende Bewehrung und Anschnitte von Bewehrungsstäben.



2540507\_0\_2012H GESIMS RECHTS

[31] S=0, V=0, D=3 BSP-ID 259-03

Stirnmauergeis / Abdeckung, Lagerfuge längs, Ausgeprägt, Zerfallen, Länge: 10,000 m, Links, Alter Schaden nicht behoben, - z. T. ausgebrochen, Wasserdurchgang - Verlegemörtel unter den Geisfertigteilen ohne ausreichendes Bindemittel, Maßnahme {1}



## Schadensbeschreibung



2540507\_0\_2012H\_FUGE ÜBERBAU\_GESIMS LINKS

[34] S=0, V=0, D=3 BSP-ID 259-03

StirnmauerGESIMS / Abdeckung, Arbeitsfuge längs,  
 Durchgehend, Zerfallen, Länge: 8,000 m, Rechts, Alter  
 Schaden nicht behoben,  
 - z. T. ausgebrochen, Wasserdurchgang  
 - Verlegemörtel unter den Gesimsfertigteilen ohne  
 ausreichendes Bindemittel



2540507\_0\_2024H\_FUGE-ZERFALLEN

[33] S=0, V=0, D=2 BSP-ID 006-01-02

StirnmauerGESIMS / Abdeckung, Betonansichtsfläche,  
 Ausgeprägt, Netzriss mit Aussinterung, Beidseitig, Alter  
 Schaden nicht behoben,  
 Maschenweite 10x15 cm, vorallem die Ortbetonbereiche  
 zwischen den Fertigteilen., Maßnahme {1}



2540507\_0\_2024H\_BOGENSTIRN-RECHTS-NETZRIS  
 SE

## Kappe

[36] S=0, V=0, D=2 BSP-ID 230-20

Tropfkante des Gesimses, Beton, Durchgehend, Fehlt,  
 Beidseitig, Unterseite,  
 Wasser kann ungehindert an der Gewölbewandung  
 herunterlaufen, das fördert die Netzrisbildung im  
 Randbereich



2540507\_0\_2021E\_TROPFKANTE FEHLT

## Schutzeinrichtungen

[65] S=0, V=0, D=1 BSP-ID 230-09

Schrammbord, Beton, Bereichsweise, Anprallschaden,  
 Vorne am Bauwerk, Rechts





## Schadensbeschreibung



2540507\_0\_2024H\_SCHRAMMBORD-RIFA-BLN-AN PRALLSCHADEN

[73] S=0, V=0, D=1 BSP-ID 230-09

Schrammbord, Beton, Bereichsweise, Anprallschaden, Am Ende des Bauwerks, Rechts, Oben auf dem Bauwerk



2540507\_0\_2024H\_SCHRAMMBORD-RIFA-BERLIN RECHTS-BESCHAEDIGT

[74] S=0, V=0, D=2 BSP-ID 259-02

Schrammbord, Fugen längs, Größtenteils, Bewachsen, Oben auf dem Bauwerk



2540507\_0\_2024H\_SCHRAMMBORD-FUGE-BEWACHSEN

[38] S=0, V=3, D=0 EP BSP-ID 232-05

Einfache Distanzschutzplanke, Durchgehend, Falsch, Beidseitig, Alter Schaden nicht behoben, Schutzeinrichtung der Autobahn gehören als Bauteil nicht zum überschütteten Bauwerk. Für den Querschnitt im Bauwerksbereich ist umgehend eine Betongleitwand mit Aufsatzgeländer erforderlich! Werden die Schutzplanken vor allem im Scheitelbereich überstiegen, droht der sofortige Absturz!, Maßnahme {3}



2540507\_0\_2021E\_DISTANZSCHUTZPLANKE FALSCH

[68] S=0, V=0, D=1 BSP-ID 232-99

Einfache Distanzschutzplanke ohne Aufsatz, Beton, Bereichsweise, Bewachsen, Beidseitig, Oben auf dem Bauwerk



2540507\_0\_2024H\_SPL-FUNDAMENT-UEBERWACHSEN-RIFA-BERLIN





## Schadensbeschreibung

[70] S=0, V=1, D=1 BSP-ID 232-11

Distanzstück der Distanzschutzplanke, Eine Stelle, Verdreht, Rechts, Oben auf dem Bauwerk



2540507\_0\_2024H\_SPL-RIFA-BERLIN-RECHTS-VERFORMT

[71] S=1, V=1, D=1 BSP-ID 232-12

Verankerung der Distanzschutzplanke, Mutter, Mehrfach, Eingerissen, Rechts, Oben auf dem Bauwerk



2540507\_0\_2024H\_SPL-PTFE-MUTTER-GERISSEN-RIFA-BERLIN

[72] S=1, V=1, D=1 BSP-ID 232-12

Verankerung der Distanzschutzplanke, Betongefüge, An einigen Bauteilen, Brüchig, Anzahl: 2 Stück, Am Ende des Bauwerks, Rechts, Oben auf dem Bauwerk



2540507\_0\_2024H\_SPL-BETONFUNDAMENT-RIFA-BERLIN-GEFUEGE-AUFGELOCKERT

[67] S=0, V=0, D=1 BSP-ID 234-04

Verankerung der Distanzschutzplanke, Mutter, Mehrfach, Angerostet, Rechts, Oben auf dem Bauwerk



2540507\_0\_2024H\_SPL-SCHRAUBE-KORRODIERT-RIFA-BERLIN

[49] S=0, V=3, D=0 EP BSP-ID 231-01

Geländer als Absturzsicherung, Gesamtes Bauteil, Fehlt, Beidseitig,  
An Stirnseiten fehlen Absturzsicherungen bzw. ein Übersteigenschutz an den Schutzplanken (Aufsatzgeländer).  
2015E: Wildschutzzaun gestellt., Maßnahme {2}



## Schadensbeschreibung



2540507\_0\_2021E\_GELÄNDER FEHLT

[69] S=1, V=1, D=1 BSP-ID 236-13

Verankerung des Wildschutzzaunes, Alle, Nicht fachgerecht fixiert, Beidseitig



2540507\_0\_2024H\_WILDSCHUTZZAUN-VERANKERUNG-ABSTANDSHALTER

## Ausstattungen

[51] S=0, V=2, D=0 BSP-ID 253-09

Böschungstreppe, Gesamtes Bauteil, Fehlt, Anzahl: 2 Stück, Beidseitig, , Maßnahme {4}



2540507\_0\_2021E\_BÖSCHUNGSTREPPE FEHLT

## Gelände

[60] S=0, V=0, D=1 BSP-ID 251-06

Befestigte Fläche, Beton, Bereichsweise, Schadhaf, Vorne und hinten am Bauwerk, Infolge Setzung der Befestigung: Beton gebrochen und Fugen offen.



2540507\_0\_2024H\_BOESCHUNGSBEFESTIGUNG-G ERISSEN

[54] S=0, V=0, D=1 BSP-ID 251-02

Befestigte Fläche, Beton, Bereichsweise, Verschoben, Vorne und hinten am Bauwerk, Quer durchgehend, Unter dem Bauwerk, Verschiebung bis 3 cm in Richtung Straße auf einer Breite von etwa 10 m, Brüche im Beton



2540507\_0\_2021E\_BEFESTIGTE FLÄCHE VERSCHOBEN RECHTS





## Schadensbeschreibung

[77] S=0, V=0, D=2 BSP-ID 259-02

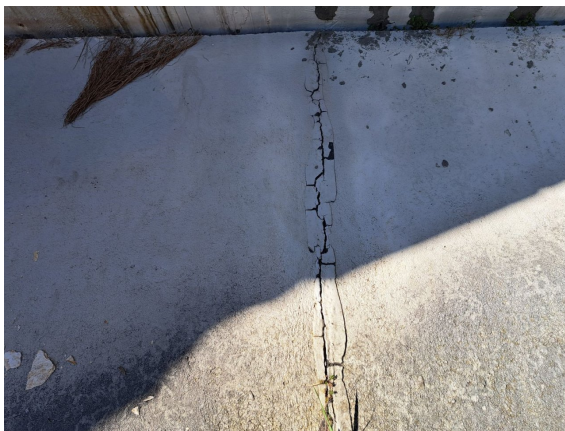
Sohl- und Böschungsbefestigung, Fugen längs, Bereichsweise, Bewachsen, Vorne und hinten am Bauwerk, Quer durchgehend



2540507\_0\_2024H\_BOESCHUNGSBEFESTIGUNG-FUGE-BEWACHSEN

[76] S=0, V=0, D=2 BSP-ID 259-02

Sohl- und Böschungsbefestigung, Fugendichtungsmaterial der Längsfuge, Größtenteils, Gerissen, Vorne und hinten am Bauwerk, Quer durchgehend



2540507\_0\_2024H\_BOESCHUNG-QF-MATERIAL-SPROEDE

[75] S=0, V=1, D=1 BSP-ID 251-05

Böschung im Bereich des Widerlagers, Bereichsweise, Mehr als 5 cm abgesackt / gesetzt, Am Ende des Bauwerks, Rechts, Oben auf dem Bauwerk



2540507\_0\_2024H\_BOESCHUNG-HI-RE-ABGESACKT



## Bewertung

### Standsicherheit (max S = 2)

Der Mangel/Schaden beeinträchtigt die Standsicherheit des Bauteils, hat jedoch nur geringen Einfluss auf die Standsicherheit des Bauwerks.  
Schadensbeseitigung mittelfristig erforderlich.  
Wegen Schäden an folgenden Bauteilen:  
- Wandung

### Verkehrssicherheit (max V = 3)

Der Mangel/Schaden beeinträchtigt die Verkehrssicherheit;  
die Verkehrssicherheit ist nicht mehr voll gegeben.  
Schadensbeseitigung oder Warnhinweis kurzfristig erforderlich.  
Wegen Schäden an folgenden Bauteilen:  
- Einfache Distanzschutzplanke  
- Geländer als Absturzsicherung

### Dauerhaftigkeit (max D = 3)

Der Mangel/Schaden beeinträchtigt die Dauerhaftigkeit des Bauteils und führt mittelfristig zur Beeinträchtigung der Dauerhaftigkeit des Bauwerks. Eine Schadensausbreitung oder Folgeschädigung anderer Bauteile ist zu erwarten.  
Schadensbeseitigung kurzfristig erforderlich.

Wegen Schäden an folgenden Bauteilen:  
- Wandung  
- Bogenstirnseite  
- StirnmauerGESIMS / Abdeckung

## Empfehlungen

(Fortsetzung)

**Die Kostenansätze der nachfolgend aufgeführten Maßnahmenempfehlungen sind grobe Schätzungen und keine Grundlage einer Kalkulation!**

### Maßnahmenempfehlung {1}

Art der Leistung      **Bauwerkserneuerung wg. Tragfähigkeitserhöhung und Verbreiterung (m² Bw-fl -O-)**

Menge      Geschätzte Kosten

Dauer der Maßnahme      Ausführungsjahr

Dringlichkeit      **Umgehend**

Maßnahmenfixierung **Keine Maßnahme festgelegt**

Projektbezeichnung

Bemerkung

### Zugeordnete Schäden:

[18],[19],[22],[3],[6],[7],[8],[14],[17],[15],[20],[26],[27],[31],[32],[33]





## Empfehlungen

(Fortsetzung)

### Maßnahmenempfehlung {2}

Art der Leistung **Einbau / Erneuerung komplettes Geländer / Brüstung (lfd m Geländer -G-)**

Menge Geschätzte Kosten

Dauer der Maßnahme Ausführungsjahr

Dringlichkeit **Umgehend**

Maßnahmenfixierung **Keine Maßnahme festgelegt**

Projektbezeichnung

Bemerkung

**Zugeordnete Schäden:**  
**[49]**

### Maßnahmenempfehlung {3}

Art der Leistung **Einbau / Erneuerung von Schutzwänden (lfd m Schutzwand -G-)**

Menge Geschätzte Kosten

Dauer der Maßnahme Ausführungsjahr

Dringlichkeit **Umgehend**

Maßnahmenfixierung **Keine Maßnahme festgelegt**

Projektbezeichnung

Bemerkung **Einschließlich Aufsatzgeländer im unmittelbaren Bauwerksbereich!**

**Zugeordnete Schäden:**  
**[38]**

### Maßnahmenempfehlung {4}

Art der Leistung **Erneuerung / Neuanlage der Böschungstreppe (lfd m -H-)**

Menge Geschätzte Kosten

Dauer der Maßnahme Ausführungsjahr

Dringlichkeit **Umgehend**

Maßnahmenfixierung **Keine Maßnahme festgelegt**

Projektbezeichnung

Bemerkung

**Zugeordnete Schäden:**  
**[51]**



## Empfehlungen

(Fortsetzung)

### Maßnahmenempfehlung {5}

Art der Leistung	Bauwerksunterhaltung (ohne ME -H-)	
Menge		Geschätzte Kosten
Dauer der Maßnahme		Ausführungsjahr
Dringlichkeit	Kurzfristig	
Maßnahmenfixierung	Keine Maßnahme festgelegt	
Projektbezeichnung		
Bemerkung	Im Rahmen der laufenden Bauwerksbeobachtung sind sich lösende Betonteile umgehend zu entfernen.	

## Zustandsnote: 3,1

### Prüfungstext

Das Bauwerk befindet sich in einem nicht ausreichenden Zustand.  
Die Standsicherheit und/oder Verkehrssicherheit des Bauwerks sind beeinträchtigt.  
Die Dauerhaftigkeit des Bauwerks kann nicht mehr gegeben sein. Eine Schadensausbreitung oder Folgeschädigung kann kurzfristig dazu führen, dass die Standsicherheit und/oder Verkehrssicherheit nicht mehr gegeben sind.  
Laufende Unterhaltung erforderlich.  
Umgehende Instandsetzung erforderlich.  
Maßnahmen zur Schadensbeseitigung oder Warnhinweise zur Aufrechterhaltung der Verkehrssicherheit oder Nutzungseinschränkungen sind umgehend erforderlich.

#### 1. Standsicherheit

Die Standsicherheit des Bauwerks ist durch die Betonabplatzungen, Hohlstellen und Risse im Betongewölbe beeinträchtigt.

#### 2. Verkehrssicherheit

Die Verkehrssicherheit ist durch die Schäden an den Schutzplanken auf dem Bauwerk, den fehlenden Böschungsgeländern und den fehlenden Böschungstreppe beeinträchtigt.

#### 3. Dauerhaftigkeit

Die Dauerhaftigkeit des Bauwerks ist durch eine Vielzahl von Schäden und deren Ausmaß erheblich beeinträchtigt bzw. nicht mehr gegeben.

### Anlagen

2540507\_0\_2024H\_ANL\_01\_LICHTE HÖHE.pdf  
2540507\_0\_2024H\_AnL\_02\_Schadenskizze.pdf

### Prüfbedingungen

17.10.2024

Wetter => sonnig  
Lufttemperatur => +17°C  
Bauwerkstemperatur => +15°C

23.10.2024

Wetter => bewölkt  
Lufttemperatur => +15°C  
Bauwerkstemperatur => +15°C



Die Autobahn GmbH des Bundes

NL Nordost

IBD Ingenieurgesellschaft mbH

Prüfbericht 2024 H

Teil-BW **2540507 0 (A19-Bw16)**

Straße **A 19**

AM/SM **AM Malchow**

02.04.2025

Wetter => bewölkt

Lufttemperatur => +14°C

Bauwerkstemperatur => +14°C



Für den Befund:

Für die Auswertung:

Gesehen:

Pos.:  
Datum:

Pos.:  
Datum:





## Bilder / Skizzen

2540507\_0\_2024H\_PORTAL-HI-RECHTS



2540507\_0\_2024H\_SEITENANSICHT-RECHTS





## Beiblatt zur Prüfung H 2024

### Details der Bewertung

Bauteilgruppe/Werte	Bauteilgruppennote	Substanzkennzahl (1)	Bauteilgruppe erfasst (2)
Überbau	3,1	2,9	JA
Unterbau	1,0	1,0	JA
Bauwerk	--	--	NEIN
Vorspannung	--	--	NEIN
Gründung	1,0	1,0	JA
Erd- und Felsanker	--	--	NEIN
Brückenseile	--	--	NEIN
Lager	1,0	1,0	JA
Fahrbahnübergang	--	--	NEIN
Abdichtung	1,0	1,0	JA
Beläge	1,0	1,0	JA
Kappen	1,8	1,8	JA *
Schutzeinrichtung	2,7	2,0	JA
Sonstiges	2,2	2,0	JA
Teilbauwerk	3,1	2,9	9

(1) Substanzkennzahl = Bauteilgruppennote ohne Berücksichtigung der Verkehrssicherheit

(2) Nicht erfasste aber geschädigte Bauteilgruppen sind mit JA \* gekennzeichnet

**Schäden ohne passendes Schadensbeispiel (99er Schaden) für Schäden mit S > 1 oder V > 1 oder D > 1**  
kein Eintrag

**Schäden mit Bewertung ohne Schadensbeispiel (1.6er Daten)**  
kein Eintrag

**Schäden, welche in ihrer Bewertung stark vom Bewertungsbeispiel abweichen (> +- 1)**  
kein Eintrag

**Schäden, die durch nachträgliche Änderungen nicht mehr zur Schadensbeispielgruppe passen**  
kein Eintrag

**Schäden, deren Eintrag im Feld Hauptbauteil sich von der Bauwerksart unterscheidet**  
kein Eintrag

**Schäden, deren erfasste Menge mit Dimension nicht zum Schadensbeispiel passen**  
kein Eintrag

**Maßnahmenzuordnung für externes Bauwerksmanagementsystem**  
kein Eintrag